



KESKKONNAAMET

ASUTUSESISESEKS KASUTAMISEKS

Märge tehtud: 20.06.2024

Juurdepääsupiirang kehtib kuni: 19.06.2029

Alus: AvTS § 35 lg 1 p 8

Teabevaldaja: Keskkonnaamet

Bert Holm  
Riigimetsa Majandamise Keskus  
bert.holm@rmk.ee

Teie 22.05.2024

Meie 20.06.2024 nr 7-11/24/11011-2

### **Kooskõlastus liigikaitselisteks töödeks Kõõru kõre püsielupaigas**

Soovisite Keskkonnaameti seisukohta Kõõru kõre püsielupaigas maaüksusel katastritunnusega 30101:004:0511 kavandatud looduskaitsetöö lähteülesandele.

Lähteülesandes kirjeldatud tööde eesmärk on kõre elupaikade taastamine ja hooldus. Kavandatud on järgmised tööd:

1. kogu tööalalt raiuda võsa ja põletada see kohapeal;
2. tööala, kuhu ei kujundata ajutisi veekogusid, tuleb ülepinnaliselt üle freesida min 20 cm sügavuselt, et tõrjuda pilliroogu ja kanarbikku. Freesimata jäävad lisaks veekogudele ka pinnasekuhjatised;
3. potentsiaalsete kudemisveekogude sügavamaks kaevamine.

Kõõru kõre püsielupaigas on valitseja nõusolekul lubatud kõre elutingimuste säilitamiseks vajalikud tööd<sup>1</sup>. Lähteülesandes kirjeldatud tööd on vajalikud kõre elutingimuste parandamiseks ning on kooskõlas püsielupaiga kaitse-eeskirja ja ning kõre kaitse-tegevuskavaga<sup>2</sup>.

Keskkonnaamet soovib aga lisada lähteülesandesse tingimused, et tööalal tuleb säilitada II kaitsekategooria taimeliigi - sookolla kasvukohad, kus praegu on sookolla kasvutingimused optimaalsed. Sellised kohad on välja toodud kirja lõppu lisatud skeemil ja need on võimalik ka kaardikihina saada. Samal skeemil on ka III kaitsekategooria taimeliigi – karukolla kasvualad, kus ei tohi võsa freesida ja kuhu ei tohi pinnast peale tõsta. Tööde kirjelduses on öeldud, et veekogusid tuleb sügavamaks teha. Samal ajal võivad osad veekogud olla juba praegu liiga sügavad ja pärast pilliroo risoomide eemaldamist oleksid nad veelgi sügavamad. Töö kirjelduses peab olema välja toodud ka see, et liiga sügavateks muutunud veekogudesse (eriti ala lõuna- ja idaosas) tuleb vajadusel nõlvast puhast liiva lisada ja veekogu madalamaks teha.

Lähtuvalt eelnevast **kooskõlastab Keskkonnaamet Kõõru kõre püsielupaigas kavandatud liigikaitselised tööd tingimusel, et lähteülesannet täiendatakse vastavalt Keskkonnaameti tähelepanekutele.**

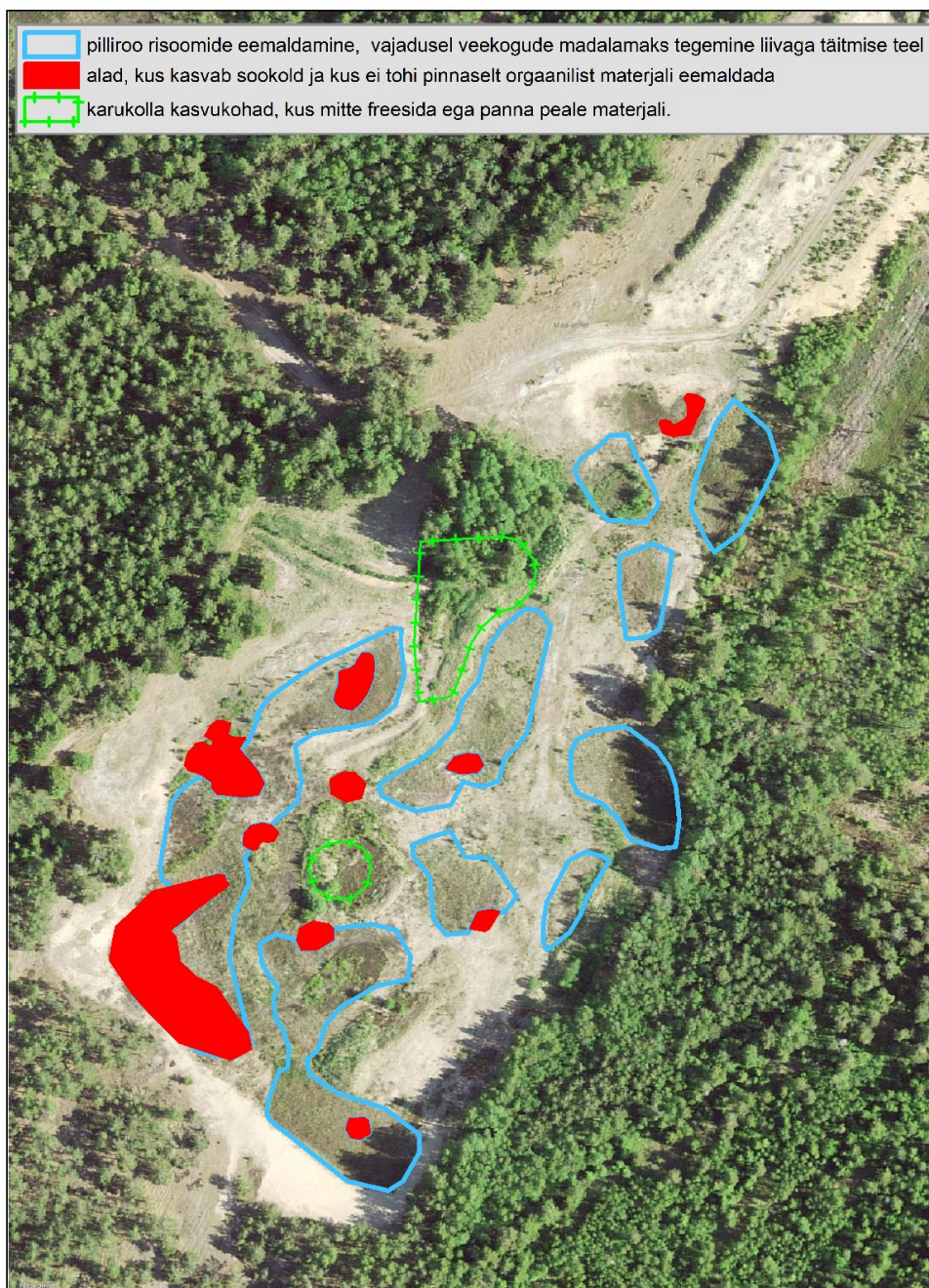
<sup>1</sup> Keskkonnaministri määrus nr 51 (12.07.2006) Kõre ja kivisisaliku püsielupaikade kaitse alla võtmine ja kaitse-eeskiri § 4 lg 4 p 4

<sup>2</sup> Kõre (*Bufo calamita*) kaitse tegevuskava

## Lisa 1. Skeem

Kõõru kõre püsielupaigas vajalikud tööd

1 : 1 500



Lugupidamisega

(allkirjastatud digitaalselt)

Eike Tammekänd

juhataja

Loodushoiutööde büroo

Ilona Lepik 5201 087

ilona.lepik@keskkonnaamet.ee